

# Bezirksliga St.Wendel



**SAISON 2020 / 2021**

---

**01.Ausgabe**

**So, 13.09.2020**

---

**Bez. WND, 02. Spieltag:  
SV Wolfersweiler - SV Baltersweiler**

Die natürliche Frische aus der  
Nationalparkgemeinde Schwollen

# Schwollener

WASSER FÜR DIE SINNE

DAS ORIGINAL  
SEIT 1929



[www.schwollener.de](http://www.schwollener.de) · [www.facebook.com/schwollener](http://www.facebook.com/schwollener)





# Herzlich Willkommen zum 02. Spieltag gegen den SV Baltersweiler



## **Liebe Fußball - und Sportsfreunde,**

Der SG Wolfersweiler begrüßt alle Zuschauer des heutigen Meisterschaftsspiels auf das Herzlichste. Ein besonderer Gruß gilt allen auswärtigen Gästen sowie deren Anhang.

Endlich ist es soweit ! Das letzte und auch einzige Heimspiel in diesem Jahr datiert auf den 01.März. Eine solch lange fußballfreie Zeit dürfte man seit dem 2. Weltkrieg nicht mehr erlebt haben. Die Corona-Pandemie hat uns auch weiter fest im Griff und bestimmt auch das Sportgeschehen. Doch das Jammern um die Auflagen, ob alles Sinn macht oder nicht, ob es verhältnismäßig ist oder nicht...,es bringt letztlich nichts. Denn ohne abgestimmtes Hygienekonzepte und ohne entsprechendes Verhaltens kein Amateursport. Und weiter kein Amateursport hieße auch weiter keine Einnahmen. Das ist für viele Vereine nicht länger durchzuhalten, auch wenn der LSVS entsprechend Corona-Nothilfen dankenswerter Weise zur Verfügung gestellt hat. Wir, der SVW, können uns glücklich schätzen, dass wir im letzten Jahr die letzte Rate gezahlt haben und somit schuldefrei sind ! Demzufolge waren die Ausgaben überschaubar.

Ein weiteres interessantes Datum ist der 25.05.2014. Das war das letzte Pflichtspiel unter dem Namen SV Wolfersweiler. Danach begann die im letzten Jahr gekündigte SG mit dem SV Gimbsweiler. So dürfen wir heute, mehr als 6 Jahre später, wieder alleine unter der Fahne der Wölfe auflaufen.

Dass diese Saison alleine eine immense Herausforderung darstellt war bereits über Winter absehbar. Es ist sehr schwierig an neue bezirksligataugliche Spieler zu kommen und aus der Jugend wird lange Zeit kein einziger Spieler mehr heranwachsen. So spielen die "Alten" weiter, so lange die Füße tragen, und das hat die gemischte Mannschaft beim selbsternannten Titelaspiranten aus Dirmingen-Berschweiler beim beachtenswerten Remis durchaus ordentlich gelöst. Heute spielt man gegen den ersten Tabellenführer der Saison, den SV Baltersweiler. Die Duelle waren immer spannend, die Heimbilanz kann sich aber auch sehen lassen. Ob man wieder dem Gegner so Paroli bieten kann wie beim Saisonauftakt bleibt natürlich abzuwarten.

Wir wünschen den Mannschaften viel Glück sowie unseren Gästen und unseren Fans einen angenehmen Aufenthalt. Bitte halten sie sich an die Regeln ! Danke !!!



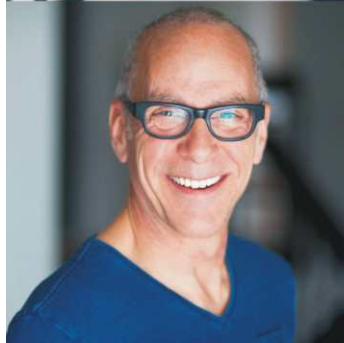
## Wir sind e1ns.

Unsere Mitglieder und Kunden haben eins gemeinsam: Sie alle haben unterschiedliche Erwartungen an ihre Bank. Deshalb sorgen wir bei der Bank 1 Saar für mehr Freiheit und Verbundenheit im Banking.

Lassen auch Sie sich von unseren zeitgemäßen Leistungen überzeugen!

[www.bank1saar.de](http://www.bank1saar.de)

**Bank1Saar**  
unsere Volksbank im St. Wendeler Land





## Zum heutigen Gegner



**SV Baltersweiler**

Herren, 1. Mannschaft

**1. Platz** 1 / 0 / 0 5:2

### Spielerstatistik

37 Spieler										
1.	Bauer, Manuel	1	2	-	-/-	1	-	-	90	-
2.	Wagner, Vincent		1	-	-	-/-	-	-	90	-
3.	Müller, Moritz (19)		1	-	1	-/-	-	-	90	-
4.	Dreke, Oliver (49)		1	-	-	-/-	-	-	90	-
5.	Mittermüller, Andre		1	-	2	-/-	-	-	90	-
6.	Klein, Maurice (19)		1	-	-	-/-	1	-	90	-
7.	White, Maurice		1	-	-	-/-	-	-	90	-
8.	Schwan, Oliver (32)		1	-	-	-/-	-	-	90	-
9.	Fellmann, Florian		1	-	-	-/-	-	-	1	81
10.	Ismael, Ahmad		1	1	1	-/-	-	-	1	69
11.	Eckert, Benjamin (35)		1	2	-	-/-	-	-	1	54
12.	Bauer, Sandro (25)		1	-	1	-/-	-	-	1	36
13.	Flesch, Dominik		1	-	-	-/-	-	-	1	21
14.	Gondal, Usman		1	-	-	-/-	-	-	1	9
15.	Bender, Niklas		-	-	-	-/-	-	-	-	-
16.	Scheer, Maximilian		-	-	-	-/-	-	-	-	-
17.	Mees, Michael		-	-	-	-/-	-	-	-	-



# TAXI HARTMANN

Taxi - Kranken - Kurierfahrten  
Flughafentransfer

**Tel. 06852 - 342**

*Postfach 1047  
66625 Nohfelden*

Praxis für Podologie

**Beate Korb-Kattner**

66625 Wolfersweiler, Römerstraße 3

Fon: 06852-82465 | Email: [beate.korb.kattner@web.de](mailto:beate.korb.kattner@web.de)

Termine nach Vereinbarung

Bei Verordnung zu allem Kassen zugelassen

Mitglied im Zentralverband der Podologen und Fußpfleger Deutschlands e.V





## Ergebnisse der letzten Spiele



### Spieltag 3

SG Namb./Stb.D./Walh.	- TuS Fürth	0 : 2
FSG Ottw.-Steinbach 2	- SV Hasborn 2	1 : 2
SG Marp.-Urexw. 2	- SC Alsweiler	1 : 1
SG Peterberg	- 1.FC Niederkirchen	3 : 1
<b>SG Dirmingen-Berschw.</b>	- <b>SV Wolfersweiler</b>	<b>1 : 1</b>
SG Gronig-Oberthal	- SV Baltersweiler	2 : 5
STV Urweiler	- TSV Sotzw.-Bergweiler	3 : 2
SG Scheuern-Stb./D.	- SV Bliesen	2 : 0

Ihr Spezialist für alle Fragen rund ums Bauen!

**Meisterhaft**



**kloos**

**Bau-GmbH**

„... seit 1909“

55779 Heimbach  
Am Hahnenhübel 14  
Tel.: 06789/9779-0  
Fax: 06789/9779-79

66606 St. Wendel  
Bahnhofstr. 10-14  
Tel.: 06851/8025-119  
Fax: 06851/8025-120

E-Mail:  
info@kloos-bau.de  
Internet:  
www.kloos-bau.de



Bostalstraße 46  
D-66625 Bosen am Bostalsee  
Telefon (0 68 52) 90 24-0  
Telefax (0 68 52) 5 48  
[www.merkers-hotel.de](http://www.merkers-hotel.de)  
[info@merkers-hotel.de](mailto:info@merkers-hotel.de)

**Familien- oder Betriebsfeier**  
eines unserer Buffets  
in einem unserer Restaurants  
von 20 bis 120 Personen

„Wählen Sie von unserer  
umfangreichen Speisekarte  
Wild aus eigenem Revier  
in unserem Restaurant oder  
auf unserer Sonnenterrasse!“

**Von Montag bis Samstag**  
unser 6-Gang-Überraschungs-  
menü, pro Pers. 28,00 €

**Ihr Geburtstag,  
Ihre Hochzeit,  
Ihre Betriebsfeier  
in unserer Scheune**  
bis 120 Personen

**Merker's Keller**  
mit Sky auf der Großleinwand  
Mo – Sa ab 17 Uhr geöffnet  
Samstag ab 15 Uhr





# 1. Mannschaft



## Tabelle

	Sp.	s	u	n	Tore	Diff.	Pkt.
1 SV Baltersweiler	1	1	0	0	5 : 2	3	3
2 SG Peterberg	1	1	0	0	3 : 1	2	3
3 TuS Fürth	1	1	0	0	2 : 0	2	3
4 SG Scheuern-Stb./D.	1	1	0	0	2 : 0	2	3
5 STV Urweiler	1	1	0	0	3 : 2	1	3
6 SV Hasborn 2	1	1	0	0	2 : 1	1	3
<b>7 SV Wolfersweiler</b>	<b>1</b>	<b>0</b>	<b>1</b>	<b>0</b>	<b>1 : 1</b>	<b>0</b>	<b>1</b>
8 SG Marp.-Urexw. 2	1	0	1	0	1 : 1	0	1
9 SC Alsweiler	1	0	1	0	1 : 1	0	1
10 SG Dirmingen-Berschw.	1	0	1	0	1 : 1	0	1
11 TSV Sotzw.-Bergweiler	1	0	0	1	2 : 3	-1	0
12 FSG Ottw.-Steinbach 2	1	0	0	1	1 : 2	-1	0
13 1.FC Niederkirchen	1	0	0	1	1 : 3	-2	0
14 SG Namb./Stb.D./Walh.	1	0	0	1	0 : 2	-2	0
15 SV Bliesen	1	0	0	1	0 : 2	-2	0
16 SG Gronig-Oberthal	1	0	0	1	2 : 5	-3	0

## Der heutige Spieltag



### Spieltag 2 , 13.09.2020

SV Wolfersweiler	- SV Baltersweiler	:
SG Marp.-Urexw. 2	- TuS Fürth	:
SG Peterberg	- FSG Ottw.-Steinbach 2	:
SV Hasborn 2	- SG Namb./Stb.D./Walh.	:
STV Urweiler	- 1.FC Niederkirchen	:
SG Dirmingen-Berschw.	- SV Bliesen	:
SG Gronig-Oberthal	- TSV Sotzw.-Bergweiler	:
SG Scheuern-Stb./D.	- SC Alsweiler	:



Ihr Baustoffhändler für:

**Schünke**  
Bauzentrum Baumaschinen

- ✓ Baustoffe
- ✓ Gartengeräte/Gerätehäuser
- ✓ Düngemittel
- ✓ Pflanzenschutz
- ✓ Erden/Torf/Rinden
- ✓ Futtermittel/Hobbyfarming
- ✓ Weidezauntechnik
- ✓ Berufsbekleidung Fa. Kübler
- ✓ Puma Arbeitsschuhe
- ✓ Werkzeuge

*wir heizen Ihnen ein!*

- ✓ Heizöl
- ✓ Brennstoffe

*Wir freuen  
uns auf Ihren  
Besuch!*

Schünke Bauzentrum Rhein-Main GmbH

Raiffeisenstraße 1-2 | 66625 Nohfelden-Wolfersweiler

Tel: +49 6852 60 01 | info@schuenke.de | www.schuenke.de

*Wir freuen  
uns auf Ihren  
Besuch!*

**Eine starke Saison wünscht**

**Obst und Gemüse Heckmann**

Hirstein, direkt an der B41

Tel.: 0152- 26974179

**Die Nummer 1 für regionale  
Produkte.**



# MENÜ



Inh. Rita Tietze  
Hauptstraße 4, 55776 Hahnweiler  
Mobil 0174 3706317  
[www.dorfschenke-hahnweiler.de](http://www.dorfschenke-hahnweiler.de)

Öffnungszeiten Küche:  
Freitag 17-22 Uhr  
Samstag 17-22 Uhr  
Sonntag 10-14 & 17-22 Uhr  
Feiertag 10-14 & 17-22 Uhr



**IHR  
STEINMETZ  
MEISTERBETRIEB**



# Werle & Sohn

Industriestr. 22 55768 Hoppstädten-Wb.  
Tel. 0 67 82 - 8 35 [www.werleundsohn.de](http://www.werleundsohn.de)  
[info@werleundsohn.de](mailto:info@werleundsohn.de)



- Metallbau
  - Heizungsbau
  - Solartechnik
  - Umwelttechnik
- St. Wendeler Str. 42  
66625 Wolfersweiler  
Tel.: 06852 / 99 15 89  
Fax: 06852 / 80 24 36



GEMEINSAM FÜR  
IHRE GESUNDHEIT  
seit 1725

### Wir bieten Ihnen:

- **Beratung**  
freundlich und kompetent durch unsere geschulten Mitarbeiter
- **Homöopathie**  
vielseitig und umfangreich
- **Botendienst**  
schnell und zuverlässig
- **Öffnungszeiten**  
durchgehend



Apotheker Achim Nauert e.K.

Hauptstrasse 11 • 55765 Birkenfeld • Tel. 06782-989930 • Fax 06782-9899320  
[www.hirsch-apotheke-birkenfeld.de](http://www.hirsch-apotheke-birkenfeld.de) • [info@hirsch-apotheke-birkenfeld.de](mailto:info@hirsch-apotheke-birkenfeld.de)

Öffnungszeiten: Montag bis Freitag 7.30 - 19.00 Uhr, Samstag 8.00 - 13.00 Uhr





# Spieler-Statistik SV Wolfersweiler

## 1.Mannschaft



SV Wolfersweiler

Herrn, 1. Mannschaft

8. Platz 0 / 1 / 0 1:1

### Spielerstatistik

23 Spieler

1.	Krügel, Mathias		1	-	-	-/-	-	-	-	-	-	90	-
2.	Schmidt, Patrick		1	-	-	-/-	-	-	-	-	-	90	-
3.	Welker, Michael		1	-	-	-/-	-	-	-	-	-	90	-
4.	Herz, Jörn (42)		1	-	-	-/-	-	-	-	-	-	90	-
5.	Beining, Dennis		1	-	-	-/-	-	-	-	-	-	90	-
6.	Pavzjuk, Eduard		1	-	-	-/-	-	-	-	-	-	90	-
7.	Schwarz, Jörg		1	-	-	-/-	-	-	-	-	-	90	-
8.	Sontag, Wladislaw (28)		1	-	-	-/-	-	-	-	-	-	90	-
9.	Michel, Dimitri		1	-	-	-/-	-	-	-	-	-	90	-
10.	Bonsignore, Calogero		1	-	-	-/-	-	-	-	1	1	80	-
11.	Pllavci, Flamur		1	1	-	-/-	-	-	-	-	1	79	-
12.	Loch, Heiko		1	-	-	-/-	-	-	-	1	-	21	-
13.	Waschke, Tim (44)		-	-	-	-/-	-	-	-	-	-	-	-
14.	Adam, Kirill (21)		-	-	-	-/-	-	-	-	-	-	-	-
15.	Becker, Marko		-	-	-	-/-	-	-	-	-	-	-	-
16.	Savelkouls, Sascha (35)		-	-	-	-/-	-	-	-	-	-	-	-
17.	Schwindt, Eugen		-	-	-	-/-	-	-	-	-	-	-	-
18.	Kunz, Dennis		-	-	-	-/-	-	-	-	-	-	-	-
19.	Heylmann, Tom		-	-	-	-/-	-	-	-	-	-	-	-

Quelle: fupa.net



# WE SV WOLFFERSWEILLER

Am Weierdamm 5  
55765 Birkenfeld  
Telefon: 06782 2133  
[www.inoptik.de](http://www.inoptik.de)

**inOptik**



## Heim-/Auswärtsbilanz BEZ-WND



### Heimbilanz

	Sp.	s	u	n	Tore	Diff.	Pkt.
1 SG Peterberg	1	1	0	0	3 : 1	2	3
2 SG Scheuern-Stb./D.	1	1	0	0	2 : 0	2	3
3 STV Urweiler	1	1	0	0	3 : 2	1	3
4 SG Marp.-Urexw. 2	1	0	1	0	1 : 1	0	1
5 SG Dirmingen-Berschw.	1	0	1	0	1 : 1	0	1
<b>6 SV Wolfersweiler</b>	<b>0</b>	<b>0</b>	<b>0</b>	<b>0</b>	<b>0 : 0</b>	<b>0</b>	<b>0</b>
7 TuS Fürth	0	0	0	0	0 : 0	0	0
8 SV Hasborn 2	0	0	0	0	0 : 0	0	0
9 SC Alsweiler	0	0	0	0	0 : 0	0	0
10 1.FC Niederkirchen	0	0	0	0	0 : 0	0	0
11 SV Baltersweiler	0	0	0	0	0 : 0	0	0
12 TSV Sotzw.-Bergweiler	0	0	0	0	0 : 0	0	0
13 SV Bliesen	0	0	0	0	0 : 0	0	0
14 FSG Ottw.-Steinbach 2	1	0	0	1	1 : 2	-1	0
15 SG Namb./Stb.D./Walh.	1	0	0	1	0 : 2	-2	0
16 SG Gronig-Oberthal	1	0	0	1	2 : 5	-3	0

### Auswärtsbilanz

	Sp.	s	u	n	Tore	Diff.	Pkt.
1 SV Baltersweiler	1	1	0	0	5 : 2	3	3
2 TuS Fürth	1	1	0	0	2 : 0	2	3
3 SV Hasborn 2	1	1	0	0	2 : 1	1	3
<b>4 SV Wolfersweiler</b>	<b>1</b>	<b>0</b>	<b>1</b>	<b>0</b>	<b>1 : 1</b>	<b>0</b>	<b>1</b>
5 SC Alsweiler	1	0	1	0	1 : 1	0	1
6 SG Namb./Stb.D./Walh.	0	0	0	0	0 : 0	0	0
7 FSG Ottw.-Steinbach 2	0	0	0	0	0 : 0	0	0
8 SG Marp.-Urexw. 2	0	0	0	0	0 : 0	0	0
9 SG Peterberg	0	0	0	0	0 : 0	0	0
10 SG Dirmingen-Berschw.	0	0	0	0	0 : 0	0	0
11 SG Gronig-Oberthal	0	0	0	0	0 : 0	0	0
12 STV Urweiler	0	0	0	0	0 : 0	0	0
13 SG Scheuern-Stb./D.	0	0	0	0	0 : 0	0	0
14 TSV Sotzw.-Bergweiler	1	0	0	1	2 : 3	-1	0
15 1.FC Niederkirchen	1	0	0	1	1 : 3	-2	0
16 SV Bliesen	1	0	0	1	0 : 2	-2	0



# Nicole's Scheunenlädchen

Nach 1,5 Jahren haben wir uns vergrößert.

Sie finden uns ab sofort auf der Allerburg 21  
gegenüber vom Penny Markt Namborn  
(schräg gegenüber vom alten Standort)  
Telefon (0 68 57) 9 21 84 84.

Unser Angebot und Sortiment haben sich vergrößert.

Nach wie vor mit Postfiliale, Lottoannahmestelle,  
Geschenkartikel und vieles mehr...

**Jetzt NEU unser GEMÜTLICHES BISTRO.**

Ab 9 Uhr Frühstück, ein tolles Getränke-Angebot  
und leckeres Eis aus eigener Herstellung  
vom Eiscafé Venezia aus Birkenfeld.

Nicole und ihr Team freuen sich auf Ihren Besuch.

### Öffnungszeiten:

Montag	09:00 - 18:30 Uhr
Dienstag	09:00 - 18:30 Uhr
Mittwoch	09:00 - 18:30 Uhr
Donnerstag	09:00 - 18:30 Uhr
Freitag	09:00 - 18:30 Uhr
Samstag	09:00 - 14:00 Uhr
Sonntag	Post geschlossen







## Abteilung Jugend



Der SV Wolfersweiler ist in der neuen Spielzeit federführend für die G- und die F-Jugend. Die G-Jugend und F-Jugend bestreiten ihre Spiele in Turnierform. Die angegebenen Spielorte und Einteilungen sind geschätzt und werden durch den Klassenleiter erst in der jeweilige Woche zuvor mitgeteilt

### Letzte Spiele:

#### G-Jugend

SV Wolfersweiler - STV Urweiler 2	6 : 4
SV Wolfersweiler - SG Gronig 2	5 : 6

#### F-Jugend:

SV Wolfersweiler - SG Gronig 3	0 : 5
SV Wolfersweiler - SG Gronig 4	4 : 6
SV Wolfersweiler - JSG Freisen	4 : 1



Wajos  
DIE ZERLEBENSMANIFAKTUR

IHR ALTGOLD  
IST GELD WERT!



## Goldschmiede

*Kunst & Genuss*

✂ Uhren & Schmuck ✂ Geschenkartikel ✂ Feinkost



**Kunst** ist eine Sache  
des guten Geschmacks

**Genuss** fängt bei  
guten Zutaten an

**Wir haben beides!**



Am Kirchplatz 2  
55765 Birkenfeld  
Telefon 0 67 82 - 47 24  
[www.goldschmiede-birkenfeld.de](http://www.goldschmiede-birkenfeld.de)



# Metzgerei und Partyservice **Schumacher** – eigene Schlachtung –

## 1909–2009 – 100 Jahre Qualität und Service!

Neben unserem großen Sortiment an leckeren Grillisachen bieten wir Ihnen täglich frische Fleisch- und Wurstwaren aus eigener Herstellung.

Unsere Schlachttiere stammen ausschließlich von Bauern unserer nächsten Umgebung.

Auch möchten wir Ihnen unseren Partyservice empfehlen, den wir in diesem Jahr für Sie erweitert haben.

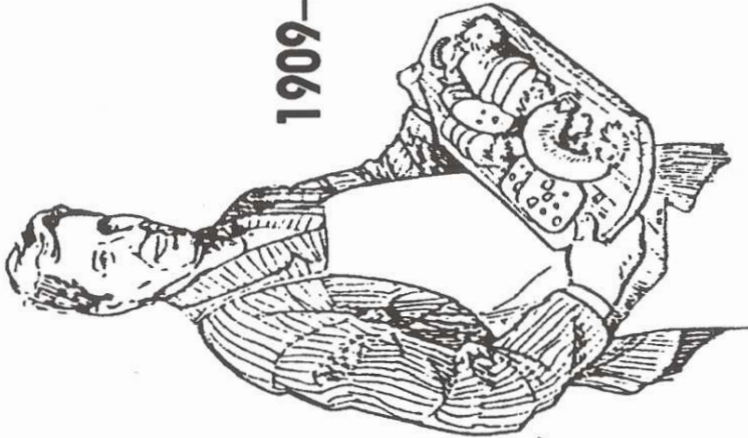
Überzeugen Sie sich selbst und besuchen Sie uns, wir freuen uns auf Sie!  
Ihr Fleischerfachgeschäft Schumacher mit Team.

**Sie finden uns:**

**Ringstraße 14, 66629 Freisen, Tel. 06855-6783**

**Baumholderstraße 1, 66629 Freisen, Tel. 06855-250**

**Lindenbornstraße 23, 66629 Grigelborn, Tel. 06857-878**





---

## Abteilung AH Ü 32

---

SG Dreiberg-Rosenwald



Die SG Dreiberg-Rosenwald hat sich entschieden in diesem Jahr keine Spiele mehr zu bestreiten.

---

## Abteilung AH Ü 40

---

SG Urweiler-Freisen-Wolfersweiler



### AH-B Meisterschaft Nord/ost

30.09.2020	SG Limb. K-ottw./Kirkel - SG Ur.-Fr.-Wolf.	19:00 Uhr
07.10.2020	SG Bor. Spiesen 09 - SG Ur.-Fr.-Wolf.	19:00 Uhr
02.11.2020	FC Uchtelfangen / SG Ur.-Fr.-Wolf.	19:00 Uhr
11.11.2020	SG Ur.-Fr.-Wolf. - SH Hube	19:00 Uhr

## Gesundheitspraktikerin

*Kosmetische Lymphdrainage*

*Klassische Massage*

*Schröpfungsmassage*

*Triggerpunktmassage*

*Massage nach Breuss*

*Dynamische Impulsmassage  
nach Dieter Dorn*

*Angelika Lamberti*

*Zum Rothenberg 2*

*66625 Nohfelden / Eisen*

*06852/9914475*





*Im Fluß des Lebens  
fließt die Lebenszeit dahin.*

**Sie sind nicht allein...  
Wir sind Tag und Nacht für Sie da.**

Wir gestalten jede Trauerfeier ganz persönlich  
und kümmern uns um alles, denn jeder Abschied  
ist einzigartig. Sprechen Sie uns an.

**P+A Bestattungen  
Katharina Preikschas-Waldherr**

Fachgeprüfte Bestatterin  
Saarstr. 59 · 55768 Hoppstädten-Weiersbach  
Telefon: 0 67 82-95 95



*Ilka's Blumengalerie  
Frohnbachstr. 2. 66625 Wolfersweiler  
T&L: 06852-902080*



*Öffnungszeiten:  
Montag geschlossen  
Dienstag, Donnerstag u. Freitag: 14-18 Uhr  
Mittwoch u. Samstag: 9 - 12 Uhr*





## Geburtstage unserer Mitglieder

vom 01.08. - 19.09.

Mohr	Leon	01.08.2015	Kirsch	Lukas	29.08.1997
Ettmüller	Simon	04.08.1984	Kunz	Dennis	29.08.2001
Born	Noah Levi	04.08.2014	Heylmann	Eckhard	31.08.1961
Reitenbach	Daniel	05.08.1984	Freytag	Manfred	01.09.1955
Eifler	Rüdiger	09.08.1959	Brocker	Axel	01.09.1956
Johann	Matthias	09.08.1991	Seibert	Mona	01.09.1986
Schmidt	Johanna S	10.08.2014	Weiant	Ben	01.09.2014
Bick	Hiltrud	11.08.1947	Reitenbach	Harald	02.09.1965
Presser	Moritz	14.08.2000	Loch	Kyra	02.09.2004
Presser	Moritz	14.08.2000	Hauptenthal	Daniel	03.09.1982
Morsch	Annalena	14.08.2006	Kunz	Manuel	03.09.1988
Becker	Gisbert	15.08.1954	Schwindt	Eugen	07.09.1998
Busch	Jolie	15.08.2011	Bonsignore	Stella	07.09.2009
Kharata	Amro	15.08.2013	Kmuche	Ludowika	09.09.2013
Seibert	Dieter	16.08.1956	Lichtenwald.	Vanessa	09.09.2013
Leonhard	Jürgen	17.08.1959	Kilb	Robin	11.09.2001
Pfeiffer	Werner	19.08.1936	Kohl	Florian	11.09.2008
Geiß	Manfred	20.08.1953	Dworowy	Horst W.	14.09.1950
Scheid	Marco	20.08.1975	Gisch	Karola	15.09.1965
Herz	Lina	21.08.2011	Drumm	Walter	15.09.1970
Backes-Rohde	Isabell	24.08.1982	Backes	Sascha	15.09.1978
Welker	Michael	24.08.1991	Kattner	Tim	15.09.1994
Geiß	Mika	25.08.2009	Schmidt	Kay	15.09.2008
Stephan	Hans-J.	26.08.1952	Fries	Günter	17.09.1940
Förch	Dean	26.08.2012	Dworowy	Benno	17.09.1956
Heylmann	Tom	27.08.2001	Litz	Lukas	17.09.1995
Naumann	Karl-H.	28.08.1952	Waschke	Anita	18.09.1951
Keller	Holger	28.08.1969	Werle	Winfried	19.09.1958
Seibert	Tom	29.08.1997			

Wir gratulierten den Geburtstagskinder recht herzlich und wünschen noch viel Freude am Sportverein Wolfersweiler.



# Sporthaus GLAAB

**Ihr Teamsportpartner  
an der Saar!**  
Fordern Sie unseren aktuellen  
TeamSport-Katalog an!

**JAKO**

**adidas**

Sporthaus Glaab · 66646 Marpingen ·  
Tel.: 06853/50077 · Fax: 06853/30142 ·  
sportheusglaab@t-online.de · www.sportheusglaab.de



LAUER ENERGIE

HEIZEN MIT DER KRAFT DER NATUR



Beste Qualität und  
Beratung – Ihrem  
individuell Bedarf  
angepasst!

- Pellets
- Kaminholz
- Anfeuerholz
- Anthrazit-Kohle
- Briketts
- Heizöle

Lauer Energie  
Weimarer Straße 8  
66606 St. Wendel  
Fon: +49 (6851) 93953.38  
Fax: +49 (6851) 93953.30  
[www.lauer-energie.de](http://www.lauer-energie.de)





# FÜR SIE UNTERWEGS

DER AMBULANTE PFLEGEDIENST  
DES SCHWESTERNVERBANDES



**Schwester  
Verband**

Die helfen. Seit 1958.



**GUTE VERSORGUNG, DA WO SIE SICH AM WOHLSTEN FÜHLEN:  
IM EIGENEN ZUHAUSE**

SERVICE-CENTER OTZENHAUSEN – UNSER AMBULANTER PFLEGEDIENST IM NORDSAARLAND  
T. 06873 669270 | PFLEGEDIENST-OTZENHAUSEN@SCHWESTERNVERBAND.DE





## Privatpatient beim Zahnarzt.



Maßgeschneiderter  
Schutz für Ihre  
Zahngesundheit!

Die gesetzliche Krankenkasse darf sich bei Zahnersatz nur mit einem Zuschuss beteiligen. Wer eine optimale Behandlung sicherstellen möchte, zahlt kräftig drauf. Mit unseren neuen Zahnersatz-Tarifen wird Sie Ihre Zahnarztrechnung in Zukunft nur noch positiv überraschen. Ich berate Sie gern.

### Generalagentur Christina Naumann

Im Dreieck 1 · 66606 St. Wendel

Telefon 06851-3850 · Mobil 0177-5800980

[christina.naumann@wuerttembergische.de](mailto:christina.naumann@wuerttembergische.de)



# württembergische

Der Fels in der Brandung.



# *Gasthaus „Dorfschenke“*



Hirsteinerstr. 2

66629 Asweiler

Inh.: Patumrat Dupont

**Öffnungszeiten:** Dienstag bis Freitag, 14:00 h - 24:00h; Samstag+ Sonn.- und Feiertage ab 10:00h; Montag Ruhetag



## **Schöpfer & Holstein**

PartG mbB Steuerberatungsgesellschaft

Dipl.-Betr.W.

**Bernd Schöpfer**

Wirtschaftsprüfer  
Steuerberater

**Albert Holstein**

Steuerberater

- ✓ Photovoltaik-/Blockheizkraftanlagen
- ✓ Existenzgründer
- ✓ Schenkung/Erbschaften - Unternehmensnachfolge
- ✓ Buchführung - Lohn - Jahresabschlüsse - Steuererklärungen
- ✓ Wirtschaftsprüfung



Am Bahnhof | 55765 Birkenfeld  
Telefon: (06782) 99 87-0 | Telefax: (06782) 99 87-50  
steuerberater@schoepfer-holstein.de  
www.schoepfer-holstein.de





## Vorschau auf die nächsten Spiele

### Spieltag 3

SV Bliesen	- STV Urweiler	:
1.FC Niederkirchen	- SG Scheuern-Stb./D.	:
<b>SV Wolfersweiler</b>	- <b>SG Gronig-Oberthal</b>	:
TSV Sotzw.-Bergweiler	- SG Dirmingen-Berschw.	:
SC Alsweiler	- SG Peterberg	:
FSG Ottw.-Steinbach 2	- SG Marp.-Urexw. 2	:
TuS Fürth	- SV Hasborn 2	:
SG Namb./Stb.D./Walh.	- SV Baltersweiler	:

### Spieltag 4

1.FC Niederkirchen	- SG Marp.-Urexw. 2	:
TSV Sotzw.-Bergweiler	- SG Scheuern-Stb./D.	:
<b>SV Wolfersweiler</b>	- <b>STV Urweiler</b>	:
SV Bliesen	- SG Peterberg	:
SC Alsweiler	- SV Hasborn 2	:
FSG Ottw.-Steinbach 2	- SG Namb./Stb.D./Walh.	:
TuS Fürth	- SV Baltersweiler	:
SG Gronig-Oberthal	- SG Dirmingen-Berschw.	:

### Spieltag 5

SG Marp.-Urexw. 2	- SV Bliesen	:
SG Peterberg	- TSV Sotzw.-Bergweiler	:
SG Namb./Stb.D./Walh.	- SC Alsweiler	:
SV Hasborn 2	- 1.FC Niederkirchen	:
SV Baltersweiler	- SG Dirmingen-Berschw.	:
STV Urweiler	- SG Gronig-Oberthal	:
TuS Fürth	- FSG Ottw.-Steinbach 2	:
<b>SG Scheuern-Stb./D.</b>	- <b>SV Wolfersweiler</b>	:

### Spieltag 6

SG Gronig-Oberthal	- SG Scheuern-Stb./D.	:
<b>SV Wolfersweiler</b>	- <b>SG Peterberg</b>	:
TSV Sotzw.-Bergweiler	- SG Marp.-Urexw. 2	:
SV Bliesen	- SV Hasborn 2	:
1.FC Niederkirchen	- SG Namb./Stb.D./Walh.	:
SC Alsweiler	- TuS Fürth	:
FSG Ottw.-Steinbach 2	- SV Baltersweiler	:
SG Dirmingen-Berschw.	- STV Urweiler	:



# Fahrservice Seibert



Abrechnung mit allen Krankenkassen!

**Personenbeförderung / Krankenfahrten**

**Tag & Nacht 24h. Rufbereitschaft**

Im Pfarrwittum 1 66625 Nohfelden (Neunkirchen/Nahe)

**06852 / 90 20 515**

- ✓ Krankenfahrten, Rollstuhltransporte
- ✓ Dialysefahrten, Bestrahlungsfahrten
- ✓ Großraumfahrten bis zu 8 Personen
- ✓ Flughafentransfer
- ✓ Kurierfahrten / Einkaufsfahrten
- ✓ Discofahrten ~~www~~



RUFEN SIE UNS AN, WIR BERATEN SIE GERNE.

Besuchen Sie uns auf Facebook.





Ralf Kemmer



Neuanfertigungen

Restaurationen

Reparaturen

Autos-Motorräder-Boote-Möbel-Platon

66625 Nohfelden-Wolfersweiler  
Tel.: +49 (0) 170-199 22 42

[www.sattlerei-Ralf-Kemmer.de](http://www.sattlerei-Ralf-Kemmer.de)



**tuba** schlüsselfertigbau GmbH

Bei uns sind Sie in guten Wänden!



... für eine glückliche Zukunft

**tuba-bau** GmbH 

Qualität hat einen Namen!

Wir beraten Sie gerne: 06852-903650, [www.tuba-bau.de](http://www.tuba-bau.de)



...stark für die Region



**HORST KORB**  
Baustoffe Fachmarkt Energie

Ihr Dienstleister  
für Holzpellets



**Telefon**  
**06782 - 5915**

[www.bauspezi-korb.de](http://www.bauspezi-korb.de)  
[m.korb@bauspezi-korb.de](mailto:m.korb@bauspezi-korb.de)

Neu wegen  
Filialauflösungen



täglich frische  
Backwaren



frisch belegte  
Brötchen



warmer Fleischkäse

St. Wendeler Straße 44  
**Wolferweiler**  
Tel. 06852/3029110

Bahnhofstraße 12  
**Birkenfeld**  
Tel. 06782/9846373

Algenrodtter Straße 59  
**Idar-Oberstein**  
Tel. 06781/42063





## Torschützenliste Bez. WND 20/21



Pl.	Spieler	Mannschaft	Tore
1	Julien Thome	SG Peterberg	3
2	Manuel Bauer	SV Baltersweiler	2
2	Benjamin Eckert	SV Baltersweiler	2
2	Jan-Marlon Stutz	STV Urweiler	2
<b>5</b>	<b>Pllavci Flamur</b>	<b>SV Wolfersweiler</b>	<b>1</b>
5	Patrick Beia	SG Scheuern-Steinbach/Dörsdorf	1
5	Rene Berlinghof	1. FC Niederkirchen	1
5	Zana Esit	FSG Ottweiler/Steinbach 2	1
5	Leon Gisch	SG Gronig/Oberthal	1
5	Mathäus Gornik	SG Scheuern-Steinbach/Dörsdorf	1
5	Niklas Grunwald	TuS Fürth	1
5	Ahmad Ismael	SV Baltersweiler	1
5	Christian Keller	SG Gronig/Oberthal	1
5	Julian Linnenbach	TSV Sotzweiler-Bergweiler	1
5	Paul Naumann	TuS Fürth	1
5	Dominik Perius	SV Hasborn 2	1
5	Julien Schmitt	SV Hasborn 2	1
5	Christopher Schäfer	TSV Sotzweiler-Bergweiler	1
5	Steffen Theobald	SC Alsweiler	1
5	Michael Urhahn	SG Marpingen-Urexweiler 2	1
5	Alex Zuschlag	STV Urweiler	1

Quelle: fussball.de



# **FAHRSCHULE** aller Klassen **P. Schorr**

 **0 68 57 / 52 32**  
**01 71/7 72 68 07**

**Anmeldung:**

**Wolfersweiler**

Di. 18.30 - 20.00 h

**Baltersweiler**

Mi. 19.00 - 20.30 h

**Freisen**

Do. 19.00 - 20.30 h

**Hirstein**

Fr. 19.00 - 20.30 h



**LKW-Bus-Unterricht in Baltersweiler**

Di. 20.00 - 21.30 h





## Spielplan der 1.Mannschaft



1	SG Dirmingen-Berschw.	- SV Wolfersweiler	1 : 1
2	SV Wolfersweiler	- SV Baltersweiler	:
3	SV Wolfersweiler	- SG Gronig-Oberthal	:
4	SV Wolfersweiler	- STV Urweiler	:
5	SG Scheuern-Stb./D.	- SV Wolfersweiler	:
6	SV Wolfersweiler	- SG Peterberg	:
7	SG Marp.-Urexw. 2	- SV Wolfersweiler	:
8	SV Wolfersweiler	- SV Hasborn 2	:
9	SG Namb./Stb.D./Walh.	- SV Wolfersweiler	:
10	SV Wolfersweiler	- TuS Fürth	:
11	SV Wolfersweiler	- FSG Ottw.-Steinbach 2	:
12	SV Wolfersweiler	- SC Alsweiler	:
13	1.FC Niederkirchen	- SV Wolfersweiler	:
14	SV Wolfersweiler	- SV Bliesen	:
15	TSV Sotzw.-Bergweiler	- SV Wolfersweiler	:

WIR EMPFEHLEN UNS FÜR  
IHRE NEUE  
FRISUR



**IHR FRISEUR**

CARMEN VON EHR  
SCHULSTR. 3  
66629 FREISEN  
06855-921983



# Wasserschaden? Brandschaden?

- Komplettsanierung nach Wasser-, Brand- und Schimmelschäden
- Professionelle Rohrbruchortung
- Bautrocknung und -heizung
- Inventarlagerung
- Abwicklung des kompletten Schadensereignisses

Rainbow International Lenecke Schadenmanagement GmbH  
 St. Wendeler Straße 65 | 66625 Nohfelden-Wolfersweiler  
**Tel. 06852 5899174**  
 st.wendel@rainbow-international.de  
 www.rainbow-international.de/st-wendel



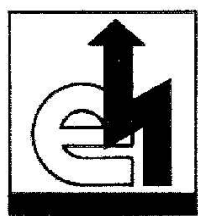
Als wäre es  
nie geschehen!

## Ihr Fachgeschäft in Gonneseiler für Planung und Ausführung

# HORNBERGER *Elektrotechnik*

Inh. Patrik Hornberger, Dipl.-Ing. (FH)

- Industrieanlagenbau
- Mess-, Steuer- und Regelungstechnik
- Daten- und Netzwerktechnik
- Sat- und Antennentechnik
- Hausgeräte – Verkauf und Service



**66625 Gonneseiler • Römerweg 2**  
**Telefon (0 68 52) 63 51 • Telefax (0 68 52) 8 21 66**

Elektro Hornberger



# Getränkemarkt Bierstraße Freisen



**Bahnhofstraße 37**

**66629 Freisen**

**06855 996030**

**Öffnungszeiten:**

**Mo – Fr.: 09.00-12.30**

**und 14.00-18.00**

**Samstag: 08.00-13.00**

**Anlaufstelle für Gastronomie- und Festbedarf**



## **Bierbrauersch Beate Müller**

*66625 Wolfersweiler*

*Tel.: 06852 / 69 33*

Im Ausschank frisches Pils vom Faß



*Regionalität aus Tradition  
mit hauseigener Schlachtung*

Seit über 60 Jahren

**Metzgerei Jung**  
GmbH



Nix wie  
hin...

Hauptstraße 9 - 11  
55768 Hoppstädten-Weiersbach



06782-5223    [metzgerei-jung@t-online.de](mailto:metzgerei-jung@t-online.de)  
[www.metzgerei-jung.de](http://www.metzgerei-jung.de)





## Nachruf

Der SV Wolfersweiler trauert um sein Vereinsmitglied

# Manfred Bick

der am 01. September 2020 im Alter von 71 Jahren verstorben ist.

Er war seit 1968 Vereinsmitglied und wirkte hierbei in vielen Funktionen aktiv am Vereinsgeschehen mit. Neben seiner langjährigen aktiven Laufbahn als Spieler war er u.a. mehrere Jahre Jugendtrainer, Jugendleiter, Abteilungsleiter Alte Herren und von 2005 bis 2011 Vereinsvorsitzender. Unter seinem Vorsitz wurde u.a. der langjährige Traum vom Kunstrasen verwirklicht. Manni nahm über alle Jahre stets aktiv am Vereinsleben teil und war mit seiner offenen, ehrlichen und geselligen Art ein belebendes Element für den gesamten Verein. Er war vielen über Jahrzehnte hinweg ein Freund und treuer Weggefährte.

Wir werden ihm stets ein ehrendes Gedenken bewahren.  
Unser Mitleid gilt den Angehörigen.

**SV Wolfersweiler e.V., Der Vorstand**

Besuchen Sie den SVW auch im Internet, wo Sie alle Informationen rund um den Verein, über das aktuelle Tagesgeschehen sowie diversen Statistiken der 1. , 2. und 3. Mannschaft jederzeit abrufen können.

**[www.svwolfersweiler.de](http://www.svwolfersweiler.de)**

*Des weiteren können Sie auch Ihre Einkäufe bei Amazon.de über die Homepage tätigen und dabei den Verein finanziell unterstützen .*



# FAIR GEHT VOR



**Impressum**  
Herausgeber: SV Wolfersweiler  
Redaktion: Benno Seibert, Jörn Herz, Marco Geiß  
Förderverein SVW  
Auflage: 75  
Erscheinen: Zu jedem Heimspiel des SVW  
Preis: kostenlos



*Bitte berücksichtigen Sie bei Ihren  
Einkäufen unsere Inserenten.*

Wir  
bauen

# Energiesparhäuser



## Bernd Litz

GmbH



Meisterbetrieb in beiden Handwerken



### Bedachungen Zimmereiarbeiten



Energiesparhäuser in Holzrahmenbau  
Zimmererarbeiten  
**BeLi Energie-Haus**

**Bernd Litz**  
Bedachungen - Zimmereiarbeiten  
Wolfersweiler - 9 23 46

Bernd Litz Bedachungen GmbH & BeLi Energie-Haus GmbH  
St. Wendeler Str. 75 • 66625 Wolfersweiler  
Tel: 0 68 52 - 9 23 46 • Fax: 0 68 52 - 9 23 48  
Mail: [info@bedachungen-litz.de](mailto:info@bedachungen-litz.de) • Web: [www.bedachungen-litz.de](http://www.bedachungen-litz.de)





# Auto Brocker

Neu- und Gebrauchtwagen • Kundendienst und Reparaturen  
Ersatzteile und Zubehör • Fahrzeug-Abholservice  
Meisterbetrieb der Kfz-Innung • Dekra-Stützpunkt • AU täglich



Verbrauchs- und Emissionswerte (kombiniert) Ford Fiesta ST, 1,5-l-EcoBoost-Benzinmotor  
147 kW (200 PS) nach VO (EG) 715/2007 und VO (EG) 692/2008: Kraftstoffverbrauch: 6,6 l/100 km; CO<sub>2</sub>-Emissionen: 136 g/km  
Abbildung zeigt ggf. Wünschsausstattung gegen Mehrpreis.

## Der NEUE FORD Fiesta ST - jetzt bei Auto BROCKER !

Der neue Ford Fiesta ST bietet Ihnen das komplette Paket mit kompromissloser Leistung, praktischer Alltagstauglichkeit und einem unbeschreiblich intensiven Fahrerlebnis. Außerdem lässt er sich ganz nach Ihren Wünschen individualisieren. Freuen Sie sich auf pure Sportlichkeit und ein breites Grinsen im Gesicht.

Die Ausstattungsmerkmale sind je nach Ausstattungsvariante verfügbar, serienmäßig oder optional gegen Mehrpreis, ggf. nur als Bestandteil eines Ausstattungspakets. Weitere Details entnehmen Sie bitte den Preislisten oder fragen Sie Ihren Ford Partner.

**St. Wendeler Straße 60**  
**66625 Nohfelden-Wolfersweiler**

**Telefon: 0 68 52 - 3 57**  
**Telefax: 0 68 52 - 8 18 85**